

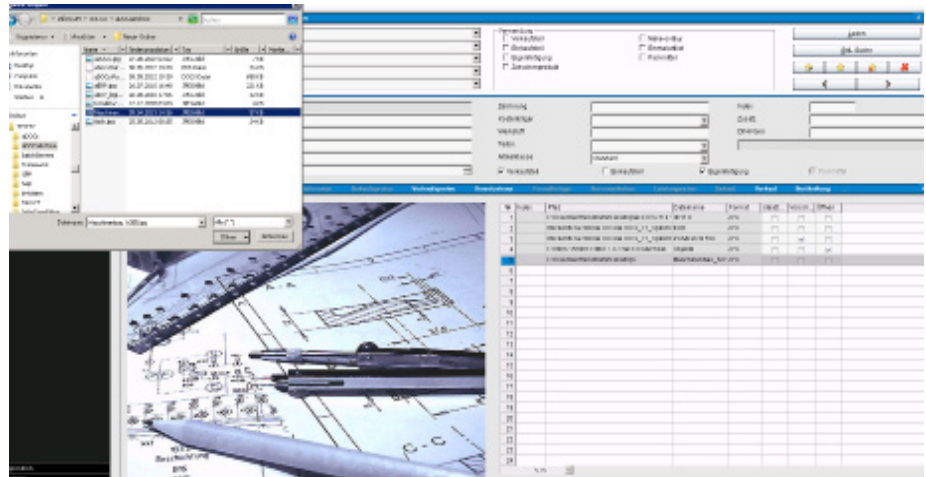
aDocs - aptus Dokumenteneinbindung

Um was geht es?

aDocs - Die aptus Dokumenteneinbindung für inforCom ist eine integrierte Verwaltung von Dokumenten verschiedener Herkunft. So können zum Artikelstamm über 1:n Beziehungen Dokumente, Beschreibungen, Handbücher, Skizzen, Produktfotos, techn. Zeichnungen hinterlegt werden.

Abhängig vom Format können die Inhalte direkt in infor angezeigt und auf den Reports ausgegeben werden.

Mittels manuellem oder Batchimport werden die Dokumente zugeordnet. Die Verlinkung erfolgt dann nach frei definierbaren Schlüsselwerten in der VPPS.INI (z.B.: Artikelnummer, Zeichnungsnummer, Index, Dokumenttyp...). Alternativ zum Import lassen sich die Dokumente auch nur verlinken. Per Mausklick wird das Dokument geöffnet und die entsprechende Anwendung gestartet.



Warum aDocs?

Sofortiger Überblick über alle vorhandenen Dokumente/Bilder zum Artikelstamm oder Auftragspositionen.

Sicherheit beim Erfassen von Auftragspositionen durch die Bildarstellung in den einzelnen Positionen.

Durchgängige Datenhaltung/ Informationsquelle statt mühsames Suchen auf dem Fileserver.

Wo setze ich aDocs ein?

Beim Ausdruck von Belegen und Listen über inforReports im Vertrieb/Einkauf oder Fertigung.

Für die Anzeige von Produktfotos / Zeichnungen im Artikelstamm, Kundenauftrag oder sonstigen inforcom Masken.

Wer nutzt aDocs bereits?

Kässbohrer Transport Technik GmbH (Infor 6.3)

Protec Service GmbH (Infor 6.3)

H&B Fertigungstechnik GmbH (Infor 6.3)

Wolfgang Bott GmbH & Co. KG (Infor 7.1)

Henrich & Denzel GmbH (Infor 7.1)

Johann Kunst GmbH & Co. KG (Infor 7.1)

Hoffmann+Krippner GmbH (Infor 7.1)

Herbold Meckesheim GmbH (Infor 7.1)

Aumüller Aumatic GmbH (Infor 7.1)